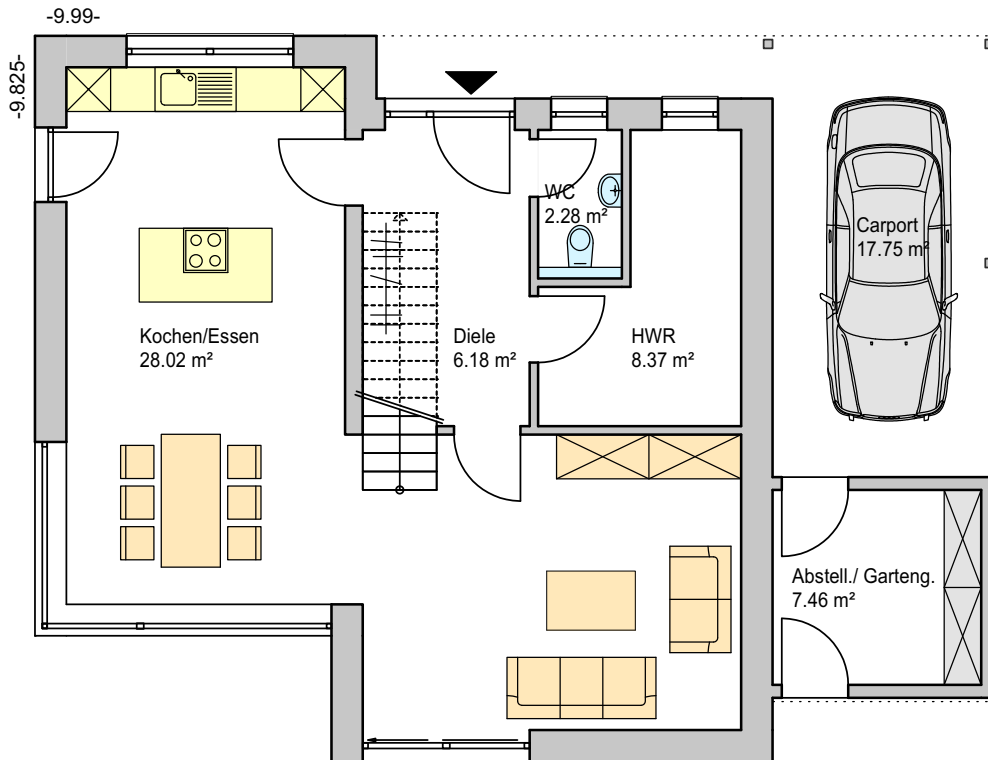


HAUS 119

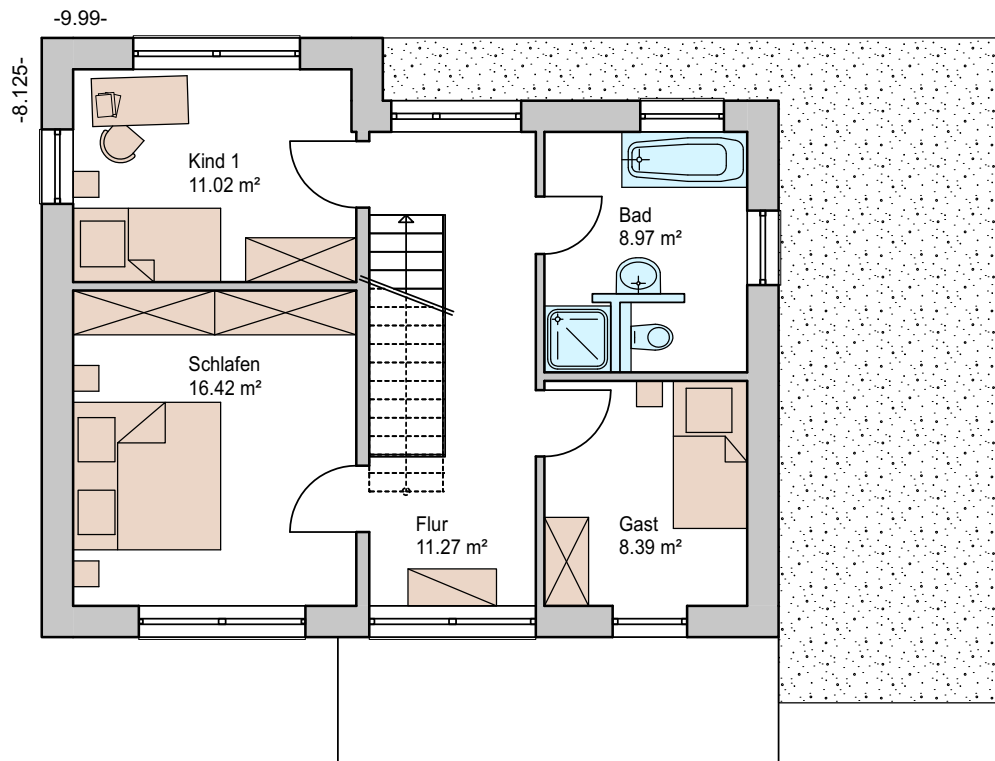


KUBISCHER BAUSTIL

ERDGESCHOSS



OBERGESCHOSS



BAUINFORMATION

- Planung: Bauantrag, Statische Berechnung, Wärmeschutznachweis, Ausführungspläne, Bauleitung, BlowerDoor-Test
- Bauweise: KfW Effizienzhaus 70, 55, 40 und Passivhaus in Massivbauweise, Fundamente und Bodenplatte, Stahlbetondecke Thermsteinmauerwerk 36,5cm oder 42,5 cm, Liaplan Ultra, Ytong oder glw. Alternativ: Mauerwerk mit Wärmedämmverbundsystem Mineralischer Außenputz
- Dach: Flachdach mit innenliegendem Gefälle, Sparren aus KVH, Zinkfallrohre, Flachdachfolie, Mauerkrone mit Zinkabdeckung
- Heizung: Gas-Brennwerttechnik mit Warmwasserspeicher
Alternativ: Luft/ Wasser Wärmepumpe mit Warmwasserspeicher
Fußbodenheizung, Solaranlage für Warmwasser und Heizung, Lüftungsanlage mit Wärmerückgewinnung
Einsatz erneuerbarer Energien gemäß EnEV und EEWärmeG
- Innenaus-
Bau: Kunststoff-Fenster mit Wärmeschutzverglasung
U-Wert: 1,1 W/m²K, bis 0,6 W/m²K
Kunststoffrollläden
Eingangstüre aus Kunststoff oder Alu mit Sicherheitsbeschlag,
Innentüren mit CPL-Furnier, schwimmender Zementestrich, Kalkgips/
Kalkzement Innenputz Bad und WC: Wand- und Bodenfliesen.
Dachgeschoss ausgebaut, Deckenverkleidung in Gipskarton im DG.
Elektro-, Heizung- und Sanitärinstallation, Sanitärobjekte
Trockenbau, Innen- und Außenfensterbänke aus Granit
- Wohnfläche: ca. 64,00 m² bzw. 55,00m²
- Sonder-
ausstattung: Fenstersprossen, Schornsteinanlage 1-zügelig, farbige Fenster, Änderungen bzgl. Grundriss und Details sind möglich
Zukunftsorientierte Technik mit erneuerbaren Energien-
Heizen ohne Öl und ohne Gas.
Die Wohnfläche ist individuell erweiterbar, z.B. für ein zusätzliches Kinderzimmer, Büro, etc.
Eigenleistungen nach Absprache möglich
Photovoltaikanlage
- Gewähr-
leistung: 5 Jahre nach BGB
- Hersteller: Neuroth Bauunternehmen GmbH
Gartenstraße 10
56412 Untershausen
- Kontakt: E-Mail: info@neuroth-bau.de
Internet: www.neuroth-bau.de
Telefon: 02602/4047

